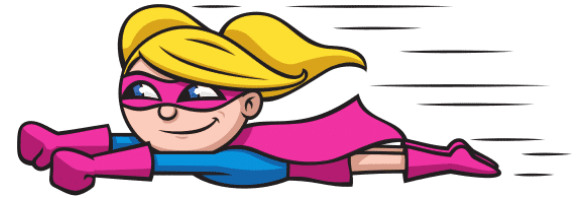


SUPER



HEROES

COMIC



SUPERHÉROES



ME PRESENTO, SOY
SUPERMAN Y ESTOY AQUÍ
PARA AYUDAR A LAS
PERSONAS



COMO SABES, ESTE
ES MI LOGO Y
ES INCONFUNDIBLE



DE DÍA TRABAJO
DE PERIODISTA



Y DE NOCHE NADIE
PUEDE SABER EL
SECRETO QUE ESCONDO

SUPERHÉROES



**MIS SUPERPODERES SON
LA FUERZA Y LOS RAYOS X**



**LA KRIPTONITA ME HACE DAÑO,
ES MEJOR NO ACERCARME A ELLA**



**MI ENEMIGO ES LEX LUTHOR,
PERO NO ME DA MIEDO, SIEMPRE
CONSIGO VENCERLE**

SUPERHÉROES



DE NOCHE
HAGO JUSTICIA Y PONGO
EN ORDEN LA CIUDAD



ME PRESENTO, SOY BATMAN
Y ESTOY AQUÍ PARA
AYUDAR A LAS PERSONAS



DE DÍA SOY UN
EMPRESARIO
EXITOSO



COMO SABES, ESTE
ES MI LOGO Y
ES INCONFUNDIBLE

SUPERHÉROES



MIS SUPERPODERES SON HABILIDADES COMO DETECTIVE. INTELLECTO NIVEL GENIO. BRILLANTE ESTRATEGA Y ACRÓBATA EXPERTO. DOMINIO DE ARTES MARCIALES Y TÉCNICAS DE SIGILO E INTIMIDACIÓN. ESCAPISMO. USO DE EQUIPAMIENTO, DISPOSITIVOS Y ARMAMENTO DE ALTA TECNOLOGÍA.

BANG! BANG!



MI ENEMIGO ES EL JOKER. SIEMPRE ESTA MOLESTANDOME



EL PASO DEL TIEMPO ES MI DEBILIDAD, ENVEJEZCO COMO LAS PERSONAS NORMALES.

SUPERHÉROES



**ME PRESENTO, SOY HULK
Y ESTOY AQUÍ PARA
LUCHAR CONTRA EL MAL**



**ES MEJOR NO
ENFADARME PORQUE
ME PONGO FURIOSO.**



**COMO SABES, ESTE
ES MI LOGO Y
ES INCONFUNDIBLE**



**DE DÍA SOY
BRUCE BANNER,
TRABAJO COMO DOCTOR**

SUPERHÉROES

BOOM!

MI SUPERPODER ES LA
FUERZA FISICA



MI ENEMIGO ES RAVAGE.
QUIERE FILTRAR LA
RADIACIÓN DE MI CUERPO
PARA CURAR SU ENFERMEDAD



MI DEBILIDAD ES
LA IRA Y PIERDO
MI INTELIGENCIA



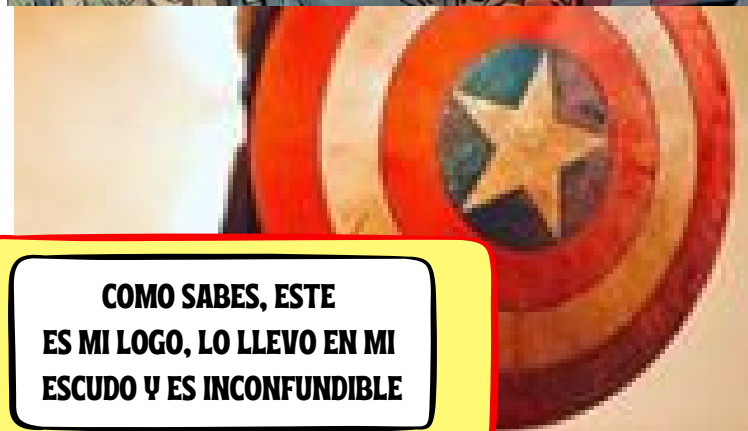
SUPERHÉROES



ME PRESENTO, SOY CAPITÁN AMERICA Y ESTOY AQUÍ PARA AYUDAR A LAS PERSONAS



ESTOY ENTRENADO PARA LUCHAR CONTRA EL MAL




COMO SABES, ESTE ES MI LOGO, LO LLEVO EN MI ESCUDO Y ES INCONFUNDIBLE




FUI UN JOVEN FRÁGIL MEJORADO A LA CIMA DE LA PERFECCIÓN HUMANA POR UN SUERO SUERO SUPERSOLDADO PARA AYUDAR A LOS ESFUERZOS INMINENTES DEL GOBIERNO DE ESTADOS UNIDOS EN LA SEGUNDA GUERRA MUNDIAL.

SUPERHÉROES



**SENTIDOS, AGILIDAD,
VELOCIDAD Y FUERZA
SOBREHUMANAS.
INSTINTO DE LIDERAZGO,
GRAN RESISTENCIA,
INMUNE A GASES
Y ENFERMEDADES, CURACIÓN
Y REGENERACIÓN
ACCELERADA**



**SIN SU ESCUDO PIERDE SU
PODER Y ES IGUAL DE
MORTAL COMO UNA
PERSONA NORMAL**



**UNO DE MIS ENEMIGOS ES
"CRANEO ROJO" PORQUE
VA EN CONTRA DE MI PAÍS**

SUPERHÉROES

ME PRESENTO, SOY
IRON MAN Y ESTOY
AQUÍ PARA LUCHAR
CONTRA EL MAL

COMO TODOS LOS
SUPERHEROES TENGO
UN LOGO Y ES ESTE.



SOY UN EMPRESARIO E INGENIERO,
HE CONSTRUIDO UN EXOSQUELETO
MOTORIZADO Y ME HE CONVERTIDO
EN UN SUPERHÉROE TECNOLÓGICAMENTE
AVANZADO



SUPERHÉROES

TENGO FUERZA SOBREHUMANA Y DURABILIDAD, VUELO SUPERSÓNICO, UN REPULSOR DE ENERGÍA Y MISILES DE PROYECCIÓN. TAMBIÉN REGENERATIVO SOPORTE VITAL



EL CORAZÓN DE TONY STARK SE ALIMENTA ELECTRÓNICAMENTE Y PUEDE QUEDARSE SIN BATERÍA SI USA DEMASIADA ENERGÍA EN SUS TRAJES. ESTA ES UNA DE SUS PRINCIPALES DEBILIDADES PORQUE EL CORAZÓN PUEDE FALLAR DURANTE EL CURSO DE UNA BATALLA MUY INTENSA.



WHIPLASH, MI ENEMIGO.

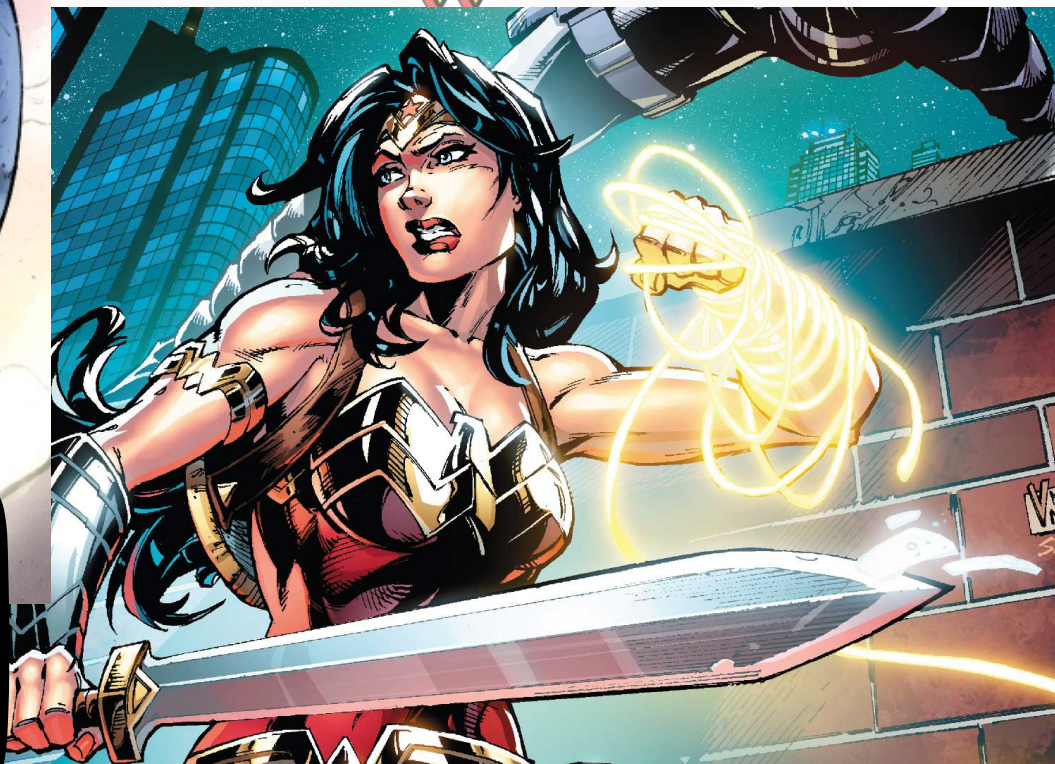
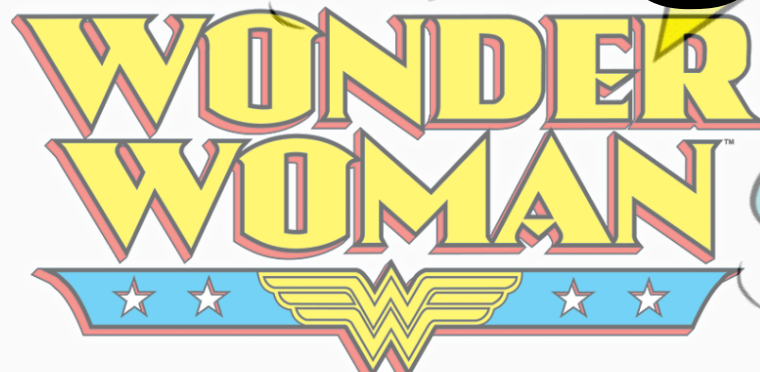


SUPERHÉROES



**ME PRESENTO, SOY LA MUJER
MARAVILLA, UNA PRINCESA GUERRERA
DE LAS AMAZONAS**

**ESTE ES MI LOGO, UN EMBLEMA
COMPUESTO POR DOS LETRAS "W",
COLOCADAS UNA ENCIMA DE LA OTRA, CON
SUS BARRAS ALARGADAS Y EXTENDIDAS A
LOS LADOS**



SUPERHÉROES

POSEE UNA GRAN FUERZA
UNA INCREÍBLE INTELIGENCIA,
ELLA TIENE CONOCIMIENTOS
DE MAGIA Y CIENCIAS,
HABLA MÁS DE 10 IDIOMAS
PUEDE VOLAR A GRANDES VELOCIDADES

ELLA ERA SUSCEPTIBLE
A PERDER SUS PODERES
SI UN HOMBRE LA
ENCADENADA, ATABA
O SI UNÍA
SUS CARACTERÍSTICOS
BRAZALETES,
LO CUAL LA INMOVILIZABA
COMO SI SE TRATARAN
DE ESPOSAS.

CHEETAH, UN SÍMBOLO DE LA LOCURA
DE LAS EMOCIONES ANORMALES COMO
LOS CELOS, ASÍ COMO PARA SER
UNA ENCARNACIÓN DE
"MUJERES MENOS DESARROLLADAS"



SUPERHÉROES



ME PRESENTO, SOY SPIDERMAN Y ESTOY AQUÍ PARA AYUDAR A LAS PERSONAS

DE DÍA SOY UN ESTUDIANTE UNIVERSITARIO GRACIAS A UNA BECA POR MÉRITOS ESCOLARES



UNA ARAÑA SE VIO EXPUESTA A LOS EXPERIMENTOS RADIATIVOS. ESO ALTERO SU COMPOSICIÓN GENÉTICA Y A SU VEZ LA ESTABA MATANDO LENTAMENTE. ANTES DE MORIR, MORDIÓ A PETER

SUPERHÉROES

FUERZA SOBREHUMANA, VELOCIDAD, DURABILIDAD, AGILIDAD, RESISTENCIA, REFLEJOS, COORDINACIÓN Y EQUILIBRIO . FISIOLÓGIA DE LA ARAÑA: MUY SENSIBLE, SE AGARRA A LA MAYORÍA DE LAS SUPERFICIES Y LA CAPACIDAD DE LAS REDES.



**MI ENEMIGA
DR. OCTOPUS**



LO CURIOSO ES QUE PIERDE UNA GRAN PARTE DE SUS HABILIDADES CUANDO ESTA RESFRIADO Y ESO HACE QUE SEA UNA PRESA FÁCIL PARA SUS ENEMIGOS

SUPERHÉROES

BANG!

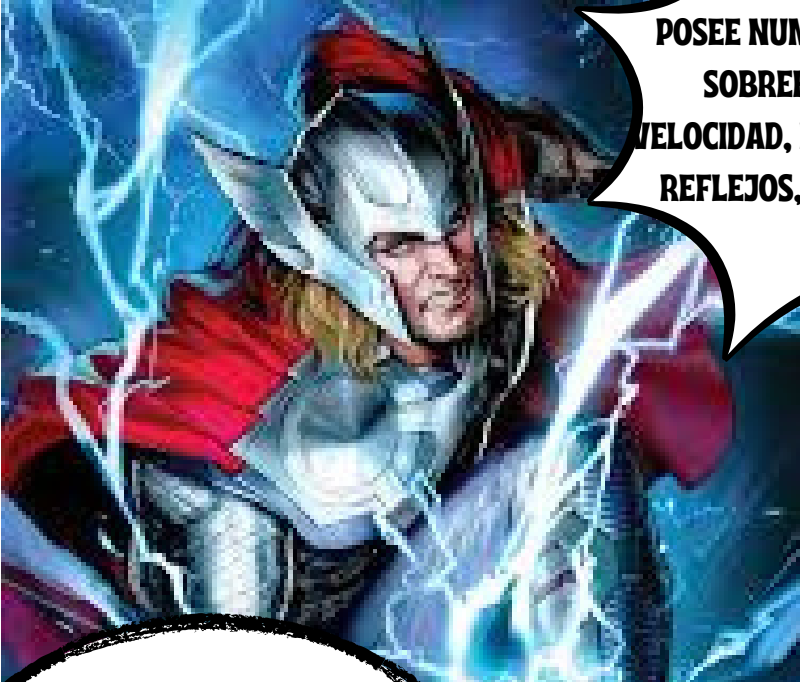
**ESTE ES THOR, ES EL DIOS
DEL TRUENO
ASGARDIANO POSEEDOR DEL
MARTILLO ENCANTADO,
MJOLNIR**

**ESTE ES MI LOGO,
QUE REPRESENTA
MI MARTILLO**



SUPERHÉROES

**POSEE NUMEROSAS CAPACIDADES
SOBREHUMANAS, FUERZA,
VELOCIDAD, DURABILIDAD, AGILIDAD,
REFLEJOS, VUELO Y PROYECCIÓN.**



**LA DEBILIDAD DE THOR ES
QUE SI SUELTA SU MARTILLO
M, PIERDE SU ESTADO DE DIOS
Y VUELVE A SER HUMANO**



**MI ENEMIGO ES LOKI,
MI HERMANASTRO**