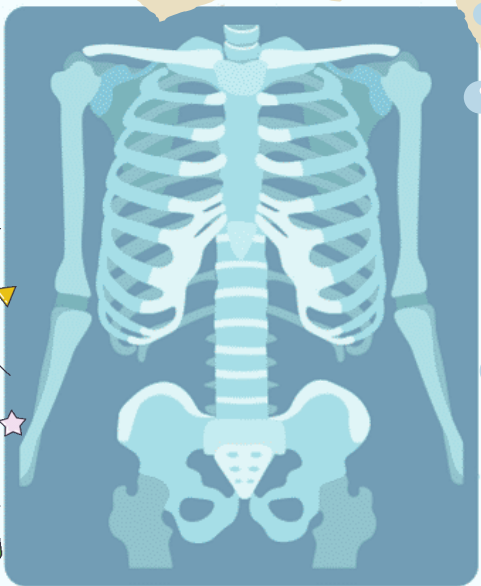


MARIE CURIE

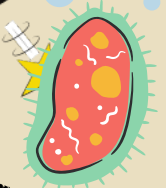
MARIE CURIE ES
UNA DE LAS
CIENTÍFICAS
MÁS IMPORTANTES
DEL SIGLO XX



Wow



FUE PIONERA EN EL
ESTUDIO DE LA
RADIOACTIVIDAD Y LA
PRIMERA MUJER EN
RECIBIR UN PREMIO
NOBEL



EQUIPO DE
RAYOS X



SUPERWOMEN

SCIENCE

MARIA S. MERIAN



CUADRO

RECONOCIDA COMO
NATURALISTA, ENTOMÓLOGA
E ILUSTRADORA BOTÁNICA Y
CONSIDERADA UNA DE LAS
MÁS GRANDES ARTISTAS
BOTÁNICAS DE TODOS LOS
TIEMPOS



VIAJÓ POR EL MUNDO
ESTUDIANDO INSECTOS,
SUS HÁBITATS,
ALIMENTACIÓN Y
CICLOS DE VIDA



VALENTINA TERESHKOVA

PRIMERA MUJER EN
IR AL ESPACIO



LA NAVE SE LLAMABA -
VOSTOK 6

ASTRONAUTA Y LA ÚNICA
MUJER HASTA EL
MOMENTO EN IR SOLA AL
ESPACIO



ADA LOVELACE



$$x = \frac{-b \pm \sqrt{b^2 - 4ac}}{2a}$$



NO FUE UNA MUJER CONVENCIONAL, EN SU ÉPOCA SOLO DEBÍA LUCIR VEDTIDOS A LA MODA Y SEGUIR LAS NORMAS QUE IMPONÍAN A LAS MUJERES

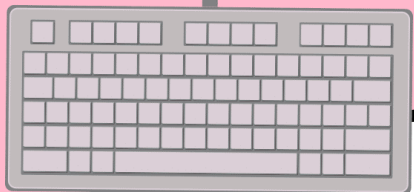
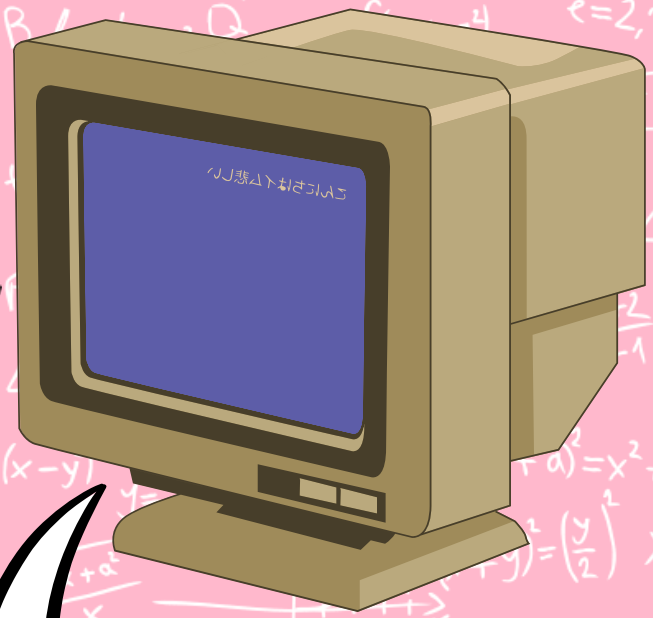
QUEEN!

CUENTA CON UN LENGUAJE DE PROGRAMACIÓN DE ALTO NIVEL QUE LLEVA SU NOMBRE: ADA.

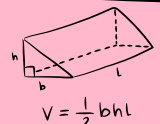
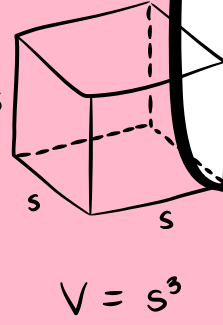
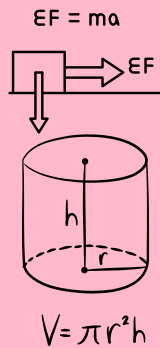


ENCANTADORA DE NÚMEROS

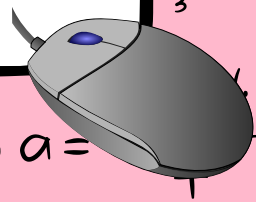
SIN EMBARGO, SU PASIÓN POR LAS MATEMÁTICAS LA LLEVÓ A CONVERTIRSE EN LA PRIMERA PROGRAMADORA DE COMPUTADORAS DE LA HISTORIA... ¡HACE DOS SIGLOS!



QUERÍA INVENTAR UNA MÁQUINA QUE PUDIERA PROGRAMARSE PARA HACER DIFERENTES FUNCIONES Y NO SOLO CÁLCULO, QUE PUDIERA LLEVAR A CABO UNA TAREA A TRAVÉS DE ALGUNOS SÍMBOLOS.



$$M = \left(\frac{x_1 + x_2}{2}, \frac{y_1 + y_2}{2} \right) \quad ax^2 + bx + c = 0 \quad a =$$



JOSEFINA CASTELLVÍ

OCEANÓGRAFA,
BIÓLOGA
Y ESCRITORA

MEDALLA DE ORO DE
LA CIUDAD DE
BARCELONA

"LA SALUD DE LOS OCÉANOS
ASEGURA LA SALUD DEL
PLANETA TIERRA"

JUNTO A MARTA ESTRADA,
FUERON LAS PRIMERAS
ESPAÑOLAS EN HACER UNA
EXPEDICIÓN
INTERNACIONAL

ANTÁRTIDA



WANGARI MAATHAI



**PRIMERA MUJER DE
ÁFRICA CENTRAL Y ORIENTAL
EN CONSEGUIR UN
DOCTORADO**



**FUNDÓ EL MOVIMIENTO CINTURÓN VERDE
PARA AVANZAR EN LA INDEPENDENCIA
DE LAS MUJERES CAMPESINAS MEDIANTE LA
CONSERVACIÓN DEL MEDIO AMBIENTE**



**PREMIO NOBEL
DE LA PAZ
(2014)**

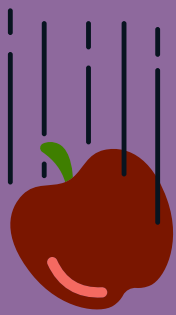
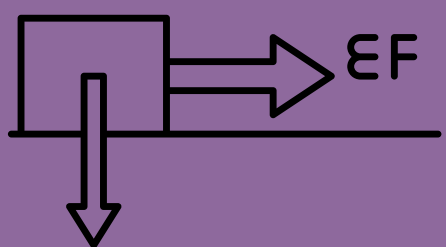


MILEVA MARIE

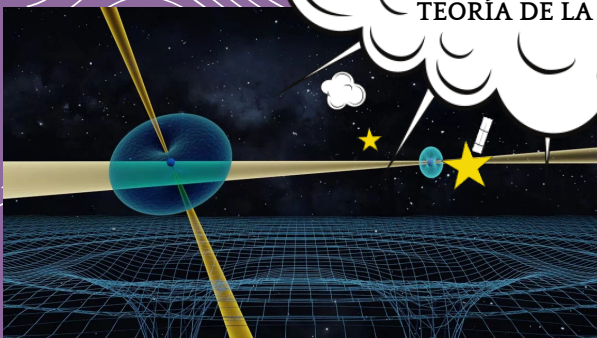
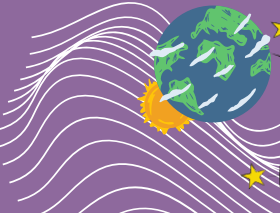
SU PADRE LE CONSIGUIÓ PERMISO PARA ESTUDIAR EN LA UNIVERSIDAD, QUE ESTABA PROHIBIDA PARA LAS MUJERES



$$EF = ma$$



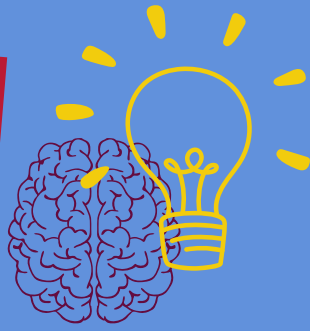
A PESAR DE NO TENER MÉRITOS PROPIOS SE LE ATRIBUYEN LOS ORÍGENES DE VARIAS TEORÍAS CIENTÍFICAS, ENTRE ELLAS LA TEORÍA DE LA RELATIVIDAD



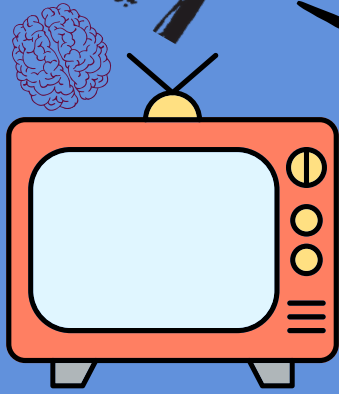
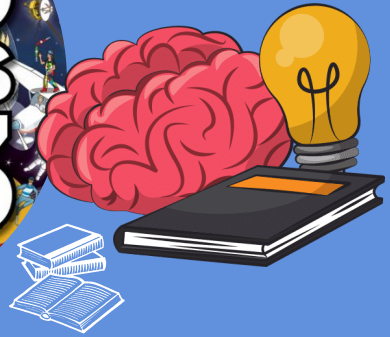
EN 2005, MARIE FUE HONORADA POR LA ESCUELA DE ZÚRICH Y SE INSTALÓ UNA PLACA CONMEMORATIVA EN SU ANTIGUA RESIDENCIA, LA CASA HUTTENSTRASSE, EN SU MEMORIA.



MARILYN VOS SAVANT



PASÓ A SER UNA CELEBRIDAD MUNDIAL TRAS SER CATALOGADA EN EL LIBRO GUINNESS DE LOS RÉCORDS COMO LA PERSONA CON EL COEFICIENTE INTELECTUAL MÁS ALTO DEL MUNDO



GANÓ UN PREMIO LLAMADO "MUJERES QUE HACEN HISTORIA" (WOMEN MAKING HISTORY) EN 1998 «POR SU CONTRIBUCIÓN A CAMBIAR LOS ESTEREOTIPOS SOBRE LA MUJER»

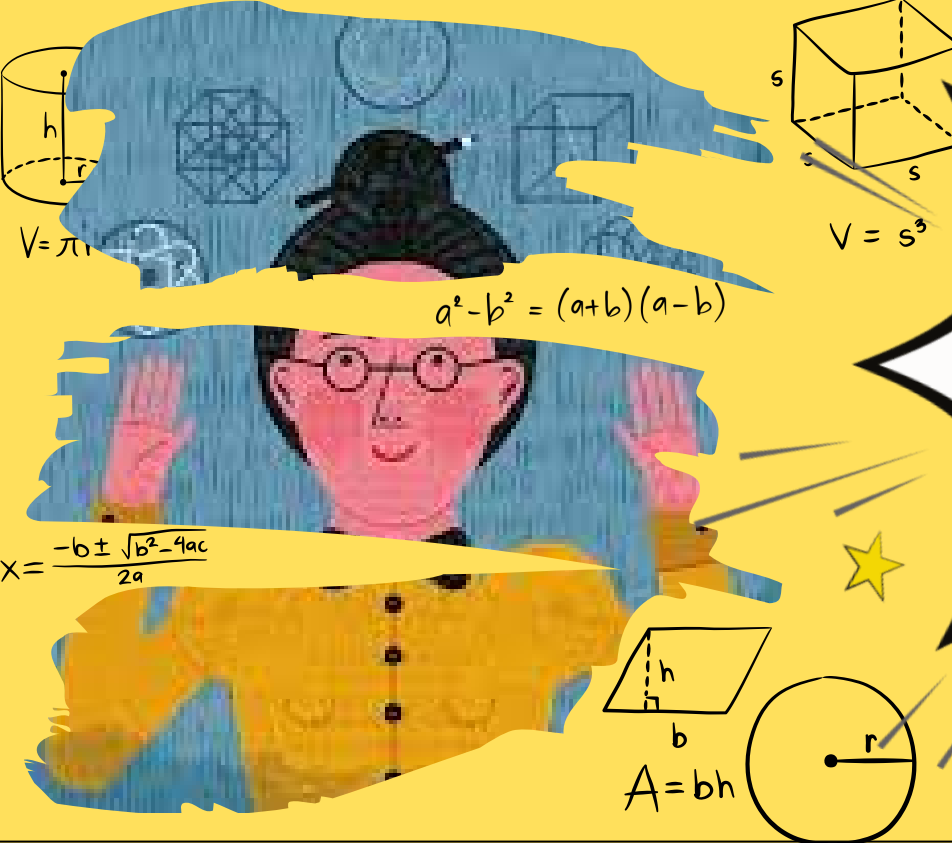
CI 228

YES WE CAN!



SU NIÑEZ NO HABÍA SIDO FÁCIL Y HABÍA ODIADO LA ESCUELA. CUANDO ERA NIÑA, POR CAUSA DE SU GÉNERO SIEMPRE ERA TRATADA MAL. SUS PROFESORES CONSIDERABAN QUE SU INTELIGENCIA ERA UN INSTRUMENTO INÚTIL. UNA VEZ UN PROFESOR LA EXCLUYÓ DE SUS CLASES DE CIENCIAS NATURALES PORQUE ELLA ERA LA ÚNICA ALUMNA FEMENINA EN SU CLASE. CUANDO SAVANT OBTUVO SU DIPLOMA ESCOLAR, OCUPÓ EL PUESTO 178 EN UNA CLASE DE 613 BACHILLERES.

EMMY NOETHER



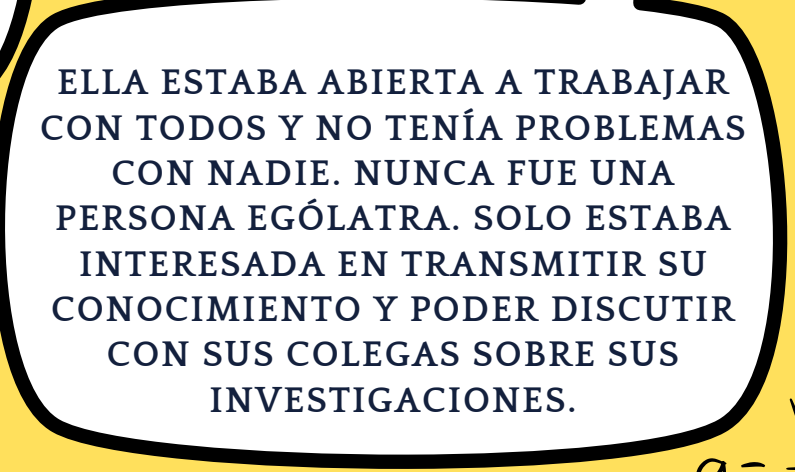
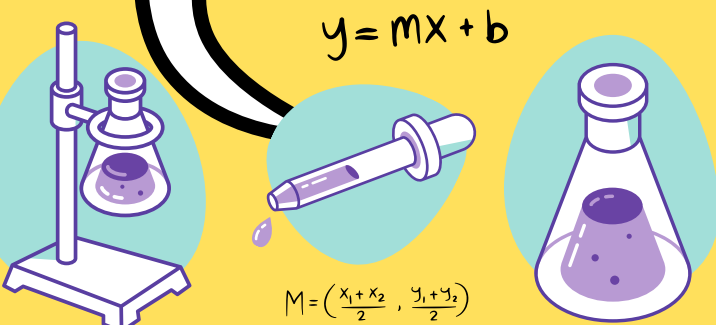
FUE LA PRIMERA MUJER INVITADA A IMPARTIR UNA CHARLA EN EL CONGRESO INTERNACIONAL DE MATEMÁTICOS, UNA REUNIÓN QUE SE CELEBRA CADA 4 AÑOS Y EN LA QUE SE OTORGAN LAS MEDALLAS FIELDS – EL MÁXIMO RECONOCIMIENTO AL QUE PUEDE OPTAR UN MATEMÁTICO, LO QUE SERÍA EL EQUIVALENTE A UN PREMIO NOBEL

MADRE DE LA ÁLGEBRA ABSTRACTA

$$1 + 2 = 3$$

ESTA CIENTÍFICA ALEMANA POSEÍA UNA CUALIDAD QUE TIENEN MUCHAS MUJERES Y QUE ES FUNDAMENTAL PARA LA INVESTIGACIÓN: LA CAPACIDAD DE COLABORAR.

ELLA ESTABA ABIERTA A TRABAJAR CON TODOS Y NO TENÍA PROBLEMAS CON NADIE. NUNCA FUE UNA PERSONA EGÓLATRA. SOLO ESTABA INTERESADA EN TRANSMITIR SU CONOCIMIENTO Y PODER DISCUTIR CON SUS COLEGAS SOBRE SUS INVESTIGACIONES.



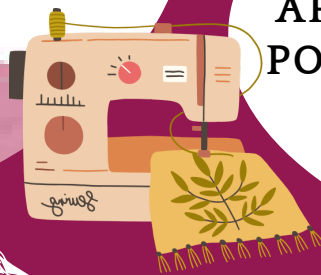
BEULAH HENRY



LADY EDISON

PATENTED
PATENTED
PATENTED

FUI INVENTORA. ME APODARON "LADY EDISON" POR LA GRAN CANTIDAD DE INVENTOS QUE DESARROLLE.



LOS INVENTOS DE BEULAH HENRY



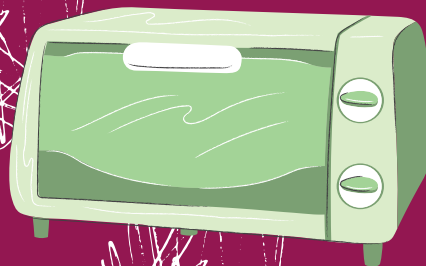
BOLSO DE MANO



HELADERA



FOTOCOPIADORA



HORNO



MUÑECA



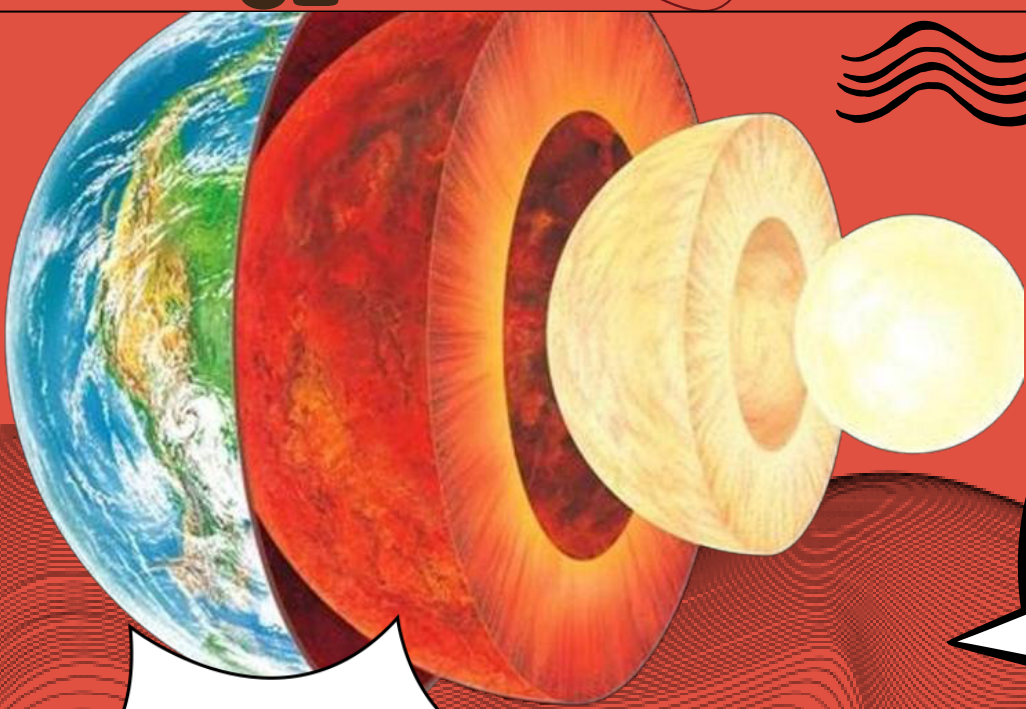
PARAGUAS



INGE LEHMANN



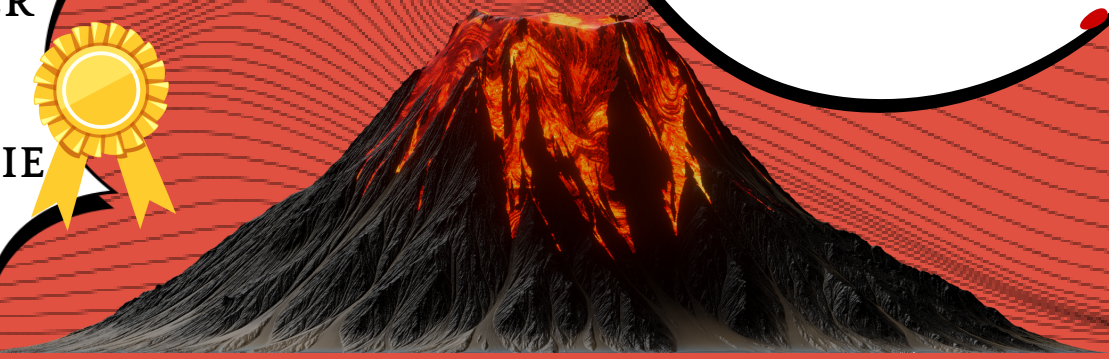
FUE SISMÓLOGA Y UNA DE
LAS CIENTÍFICAS MÁS
IMPORTANTES DE SU
TIEMPO



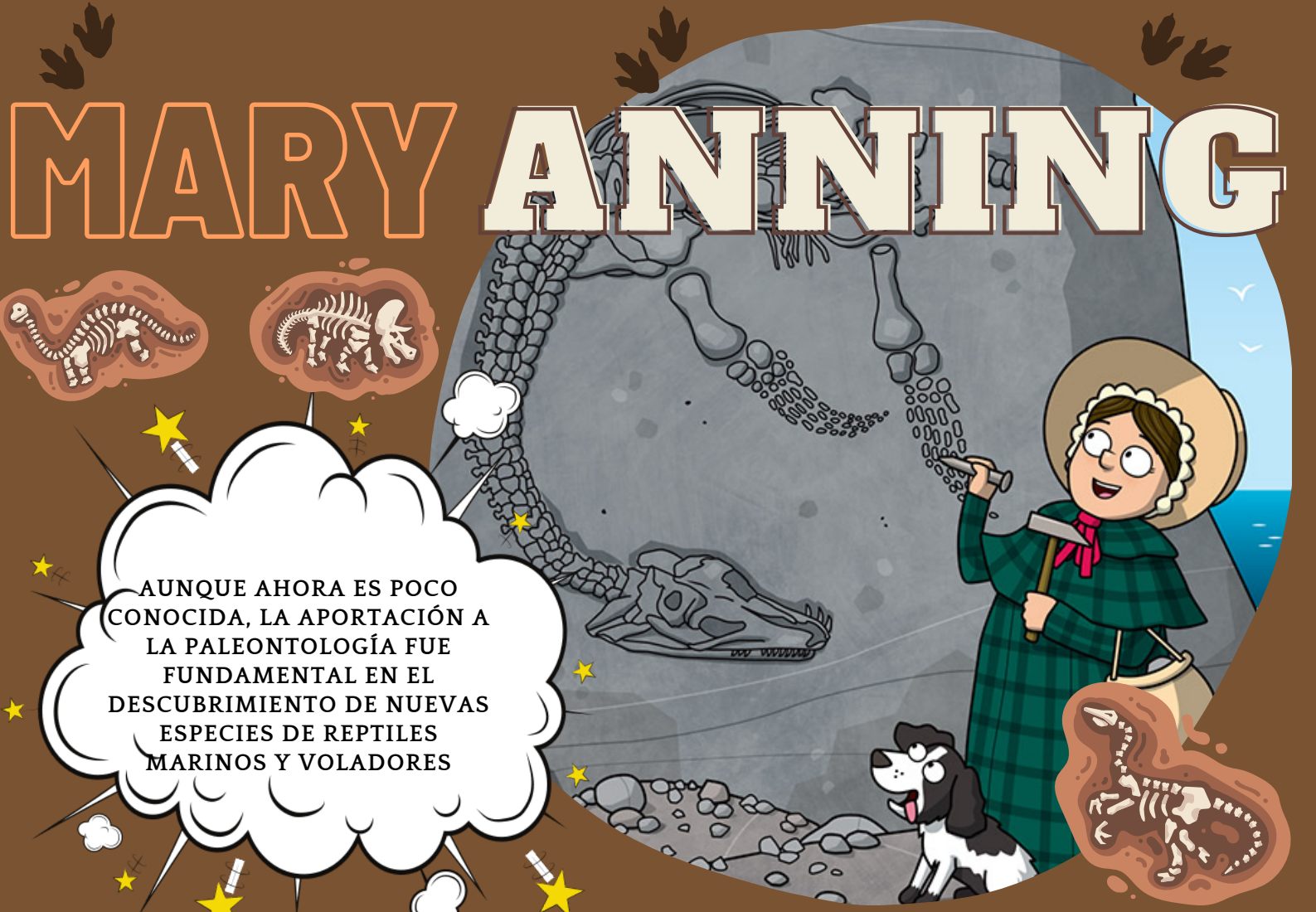
МИЛЕВА МАРИЋ

PROPUSO LA TEORIA
DE QUE EL CENTRO
DE LA TIERRA
ESTABA FORMADO
POR UN NUCLEO
EXTERNO LIQUIDO


PRIMERA MUJER
EN RECIBIR
LA MEDALLA
WILLIAM BOWIE



MARY ANNING



AUNQUE AHORA ES POCO CONOCIDA, LA APORTACIÓN A LA PALEONTOLOGÍA FUE FUNDAMENTAL EN EL DESCUBRIMIENTO DE NUEVAS ESPECIES DE REPTILES MARINOS Y VOLADORES



HIZO QUE VOLVIERAN A INVESTIGAR SOBRE ESTAS GRANDES ESPÉCIES EXTINGUIDAS HACE MILLONES DE AÑOS

SUS HALLAZGOS MÁS DESTACADOS SON EL PRIMER ESQUELETO DE ICTIOSAURO, LOS PRIMEROS DOS ESQUELETOS DE PLESIOSAURUS, EL PRIMER ESQUELETO DE PTEROSAURIO ENCONTRADO FUERA DE ALEMANIA Y ALGUNOS FÓSILES DE PECES IMPORTANTES

JOAN B. PROCTER

FUE UNA DESTACADA ZOÓLOGA BRITÁNICA, RECONOCIDA INTERNACIONALMENTE POR SUS TRABAJOS DE HERPETOLOGÍA

ZOO

TRABAJÓ INICIALMENTE EN EL MUSEO DE HISTORIA NATURAL DE LONDRES Y LUEGO EN LA ZOOLOGICAL SOCIETY OF LONDON, Y COMO PRIMERA MUJER COMISARIA EN REPTILES DEL ZOO DE LONDRES



EN SU CASA, EN LA PLAZA DE SAN MARCOS, CERCA DEL ZOOLOGICO, MANTUVO UN CHIMPANCÉ COMO MASCOTA LLAMADO JOHNNIE



JUNGLE

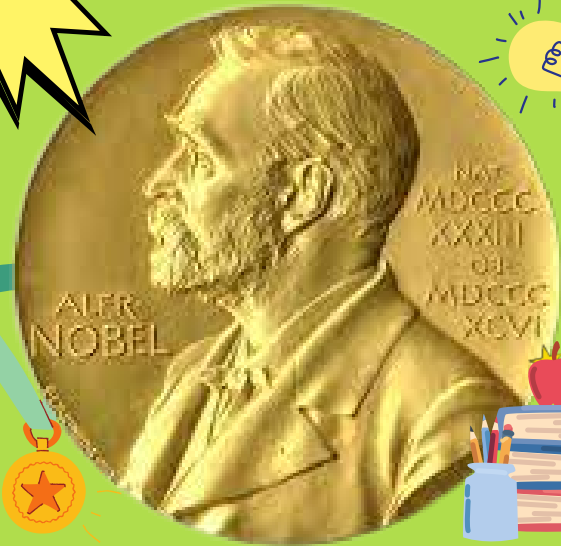
EL DRAGÓN LLAMADO SUMBAWA SE CONVIRTIÓ EN LA MASCOTA PERSONAL DE JOAN PROCTER Y LA ACOMPAÑABA EN LOS PASEOS POR EL ZOO QUE A MENUDO EL "DIRIGÍA" SOSTENIENDO LA COLA



UN NIÑO, UN PROFESOR, UN BOLÍGRAFO Y UN LIBRO PUEDEN CAMBIAR EL MUNDO

MALALA

MENSAJERA DE LA PAZ DE LAS NACIONES UNIDAS Y LA PERSONA MÁS JOVEN EN RECIBIR EL PREMIO NOBEL DE LA PAZ



EN EL PAÍS DE MALALA SUCEDIÓ ALGO TERRIBLE: PROHIBIERON A LAS NIÑAS ESTUDIAR EN LAS ESCUELAS. ESTO A MALALA NO LE PARECIÓ JUSTO Y CON SÓLO 11 AÑOS COMENZÓ A PROTESTAR Y A EXIGIR SU DERECHO Y EL DE TODAS LAS NIÑAS A APRENDER.



COMO COFUNDADORA DEL FONDO MALALA AYUDA A CONSTRUIR UN MUNDO DONDE TODAS LAS NIÑAS PUEDAN APRENDER Y SER LÍDERES SIN SENTIR MIEDO

**GIRL
POWER**

MALALA YOUSAFZAI SE CONVIRTIÓ EN UN SÍMBOLO INTERNACIONAL DE LA LUCHA EN PRO DE LA EDUCACIÓN DE LAS NIÑAS



