

RUNNING BRAINS



GRUPAL



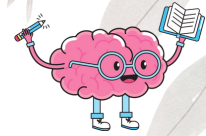
DESCARGABLE



MEDIA



3 - 10 AÑOS



EDUCATIVO

El jugador debe escoger una tarjeta de la baraja (barajas) que tienen delante situada en una mesa cerca de él.

A continuación, el jugador debe ir lo más rápido posible a una caja unos metros más adelante en la que habrá la misma cantidad de tarjetas mezcladas y con las mismas imágenes que en las barajas de la mesa.

En la caja deberá encontrar la pareja de la tarjeta de la mesa y cuando la encuentre tendrá que regresar lo más rápido posible a su puesto inicial.

Si el juego se realiza por equipos, las instrucciones son las mismas, pero:

- Después de encontrar la tarjeta los jugadores deberán regresar a su fila situándose al final de la misma.
- El juego continúa hasta que todos los jugadores hayan encontrado la pareja de su tarjeta.
- Gana el equipo que, además de encontrar parejas, sepan decir el nombre del objeto.